



ALCO

Fenster - Systeme

TWINFACE

Typ Hi und Hv





ALCO TWINFACE - Holz-Integralfenster

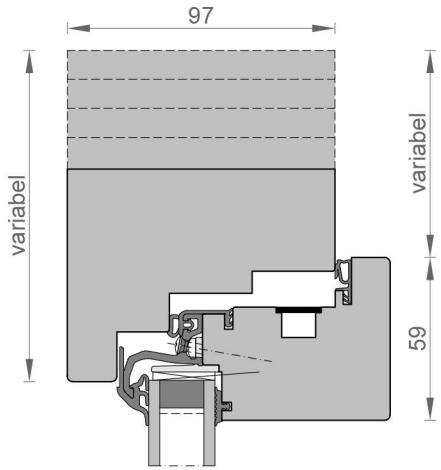
Das Holz-Integral-Fenster mit äußerer Holzabdeckung ist das weltweit erste Fenster seiner Art, basierend auf dem Know-how der ALCO Ci- und Cv- Konstruktionen.

Es erfüllt höchste Ansprüche an Nachhaltigkeit und Design.

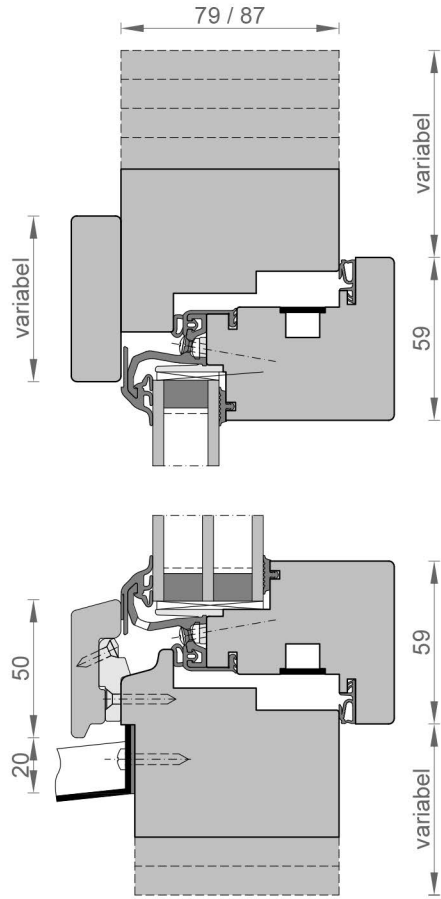
Durch den Einsatz von unbehandeltem Holz zur natürlichen Verwitterung oder modifizierten Hölzern in der äußeren "Blendrahmen-Ebene", lassen sich Design und Ökologie optimal vereinen.

Gerne nutzen Planer auch die Kombinierbarkeit der Systeme und führen die repräsentative Straßenfassade mit Aluminium-Holzfenstern aus. In der Hoffassade findet das Holz-Integral-Fenster seinen Platz - die Ansichten im Gebäude verändern sich dadurch nicht.

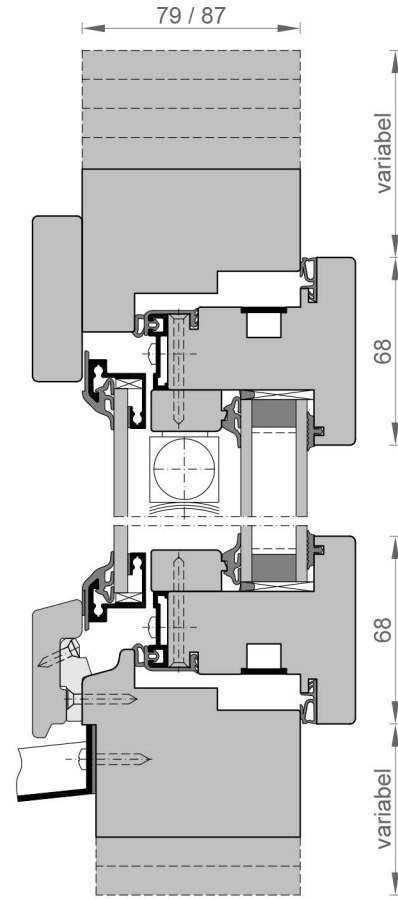
Integralfenster



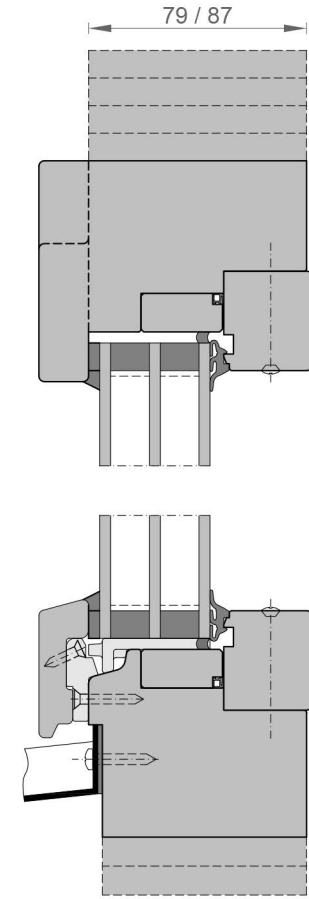
Integralfenster



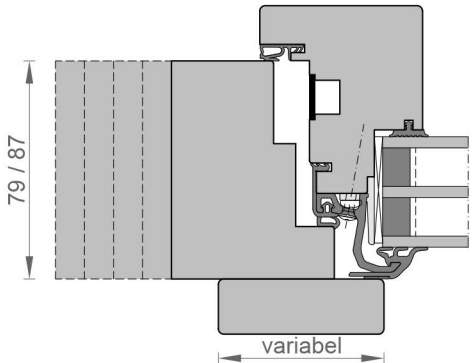
Verbundfenster



Festverglasung

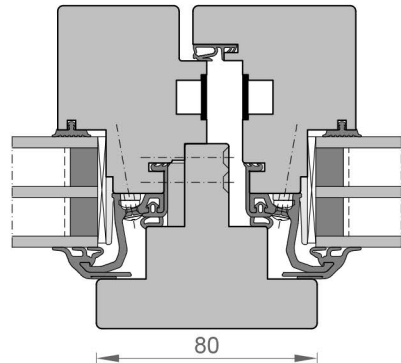


variabel 59



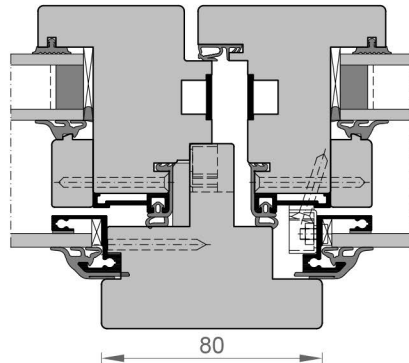
Integralfenster

44 5 59



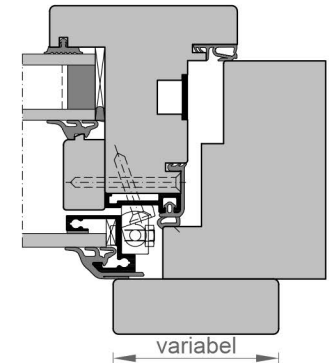
Stulpfenster

53 5 68



Stulpfenster

68 variabel



Verbundfenster

REFERENZAUSSZUG

Altenheime

Einfachfenster	2001	0,6 Mio €	Altenheim, Stromberg
Einfachfenster	2004	0,4 Mio €	Altenpflegeheim, Hopsten
Verbundfenster	2005	1,4 Mio €	Maria-Trost, Münster
Verbundfenster	2009	0,8 Mio €	Mutter Teresa Haus, Lingen

Banken

Einfachfenster	2001	6,5 Mio €	Sparkasse Münsterland Ost, Münster
Doppelfassade	2001	6,5 Mio €	Sparkasse Münsterland Ost, Münster
Einfachfenster	2004	1,2 Mio €	Sparkasse Münsterland, Oelde
Einfachfenster	2005	1,2 Mio €	Sparkasse Münsterland Ost, Warendorf
Verbundfenster	2014	0,9 Mio €	NRW-Bank, Münster
Elementfenster	2015	1,3 Mio €	Grafschaftler Vorlksbank, Nordhorn

Botschaften

Einfachfenster	2012	1,0 Mio €	Residenz d. dt. Botschaftlers, Washington
----------------	------	-----------	---

Hotels

Spezial-Fenster	1990	2,3 Mio €	Hotel Petersberg, Königswinter
Einfachfenster	2007	0,1 Mio €	Studentenheim Aasee, Münster
Einfachfenster	2008	3,5 Mio €	Hotel Budersand, Sylt
Einfachfenster	2013	1,1 Mio €	Hessischer Hof, Frankfurt
Einfachfenster	2016	1,3 Mio €	Abtei Michaelsberg, Siegburg

Krankenhäuser

Einfachfenster	1998	0,7 Mio €	Franziskus-Hospital, Münster
Einfachfenster	2002	1,7 Mio €	Bettenhaus, Magdeburg
Einfachfenster	2005	1,4 Mio €	Carl-Thiem-Klinikum, Cottbus
Verbundfenster	2011	1,8 Mio €	Florenz Nightingale Klinik, Düsseldorf
Elementfenster	2013	1,0 Mio €	Isar-Amper-Klinikum, München
Einfachfenster	2015	1,1 Mio €	Schüchtermann-Klinik, Bad Rothenfelde
Einfachfenster	2016	0,3 Mio €	Elisabeth-Klinik, Olsberg

Schulen

Einfachfenster	2010	1,1 Mio €	Hansa Berufskolleg, Münster
Einfachfenster	2010	2,7 Mio €	OSZ Banken & Versicherungen, Berlin
Einfachfenster	2013	0,3 Mio €	Katholische Hochschule NRW, Münster
Elementfenster	2014	0,4 Mio €	Heinrich-Drake-Realschule, Detmold
Spezial-Fenster	2016	2,0 Mio €	Berufskolleg, Köln
Elementfenster	2017	0,4 Mio €	Gesamtschule Mitte, Münster
Elementfenster	2016	1,2 Mio €	Albrecht Dürer Schule, Weiterstadt

Verwaltungen

Kastenfenster	1999	7,5 Mio €	Daimler Chrysler Gebäude A1, Berlin
Einfachfenster	2002	4,5 Mio €	Bundesministerium für Wirtschaft, Bonn
Einfachfenster	2002	5,0 Mio €	Forum Autovision, Wolfsburg
Kastenfenster	2003	5,5 Mio €	Alfred-Wegener-Institut, Bremerhaven
Doppelfassade	2003	0,6 Mio €	Hauptverwaltung VDE, Frankfurt/Main
Einfachfenster	2007	0,8 Mio €	Rena Lange Firmenzentrale, München
Einfachfenster	2008	1,1 Mio €	Bundesministerium für Gesundheit, Berlin
Einfachfenster	2009	0,8 Mio €	Amtsgericht, Mettmann
Einfachfenster	2010	1,8 Mio €	Presseinformationszentrum d. Bundes, Bonn
Verbundfenster	2011	1,0 Mio €	Stiftung Waisenhaus, Frankfurt/Main
Elementfenster	2015	0,7 Mio €	Apothekerverband, Münster
Elementfenster	2015	3,0 Mio €	Uhrenmanufaktur Lange&sohne, Glashütte

Villen

Einfachfenster	2008	0,3 Mio €	Villa Schindel, Soest
Spezial-Fenster	2011	k.a.	Villa Gelferstraße, Berlin
Spezial-Fenster	2014	0,3 Mio €	Villa am heiligen See, Potsdam

Wohn-, Büro und Geschäftshäuser

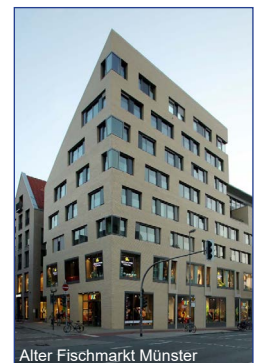
Kastenfenster	2005	1,0 Mio €	Bebauung Scharnhorststraße, Münster
Einfachfenster	2005	1,1 Mio €	Geschäftshaus, Münster Arkaden
Einfachfenster	2007	0,9 Mio €	Bürogebäude Hafenweg, Münster
Einfachfenster	2007	0,7 Mio €	Büro- und Geschäftshaus Elpro, Berlin
Einfachfenster	2008	0,4 Mio €	Büro- und Geschäftshaus VLL, Bochum
Einfachfenster	2009	0,8 Mio €	Bebauung Picassoplatz, Münster
Einfachfenster	2012	1,4 Mio €	Bebauung Alter Fischmarkt, Münster
Elementfenster	2014	1,0 Mio €	Königsstraße, Münster

ALCO

Fenster - Systeme



VDE Frankfurt



Alter Fischmarkt Münster



Apothekerverband Münster



H7 Münster



Königsstraße Münster



Volksbank Nordhorn

ALCO Systeme GmbH
 Weseler Straße 675c
 Germany 48163 Münster
 Tel: +49 251 / 718 06 60
 Fax: +49 251 / 718 06 45
 info@alco-systeme.de
 www.alco-systeme.de